



Powered by  **YAMAHA**







Powered by  **YAMAHA**

## Un système de construction unique!

Nous avons empreinté une technique de l'industrie aéronautique, qui vous donne...

- Un design élégant et lisse
- Une haute qualité de finition
- Peu de grandes pièces au lieu de beaucoup de petites
- Moins de joints
- Risques réduits de fissures et de fuites.

### **Pas de rivet, pas de soudure, seulement des vis...**

Depuis les années 80, Linder travaille avec un système unique de vis pour assembler les bateaux.

L'idée de travailler avec des vis est venue après plusieurs années d'étude des autres constructeurs qui utilisaient des rivets ou de la soudure. L'objectif était de trouver un processus de fabrication qui donne une longue durée de vie au bateau et qui diminue les fuites et les fissures. Le résultat était le système de vis Linder. Depuis nous travaillons toujours avec ce même système unique.

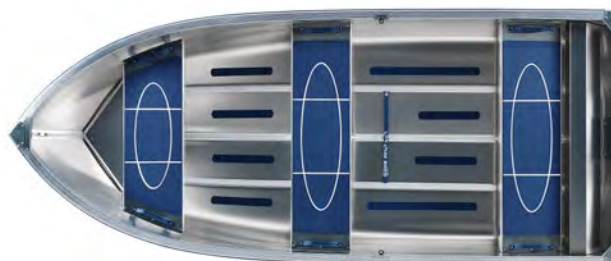
### **La combinaison de mise en forme de l'aluminium et les vis donne à Linder cet unique design et cette haute finition.**

Avec cette finition de bateau, pas besoin d'avoir une double couche d'aluminium sur la coque. Cela donne un plus grand espace à l'intérieur, que les autres fabricants n'ont pas à taille égale.

L'utilisation de pompe de cale permet d'avoir plus de place dans le fond du bateau. Avec un auto-videur le sol est plus haut et donc moins de place dans le fond. Le système Linder ne perd pas de place.

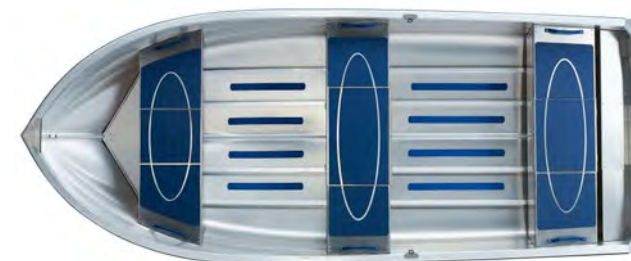


### 355 SPORTSMAN



Longueur	355 cm
Largeur	146 cm
Poids	84 kg
Poids maximum avec moteur	130 kg
Hauteur de franc-bord	45 cm
Hauteur intérieure	51 cm
Profondeur de coque	54 cm
Épaisseur de coque	1,7 mm
Angle de coque	2 °
Puissance maximum	8 cv (5,9 kW)
Longueur d'arbre	S
Charge maximum	320 kg
Nombre de personnes max.	3
Homologation CE	D

### 400 SPORTSMAN

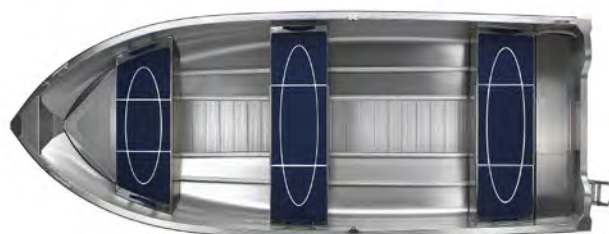


Longueur	401 cm
Largeur	164 cm
Poids	125 kg
Poids maximum avec moteur	230 kg
Hauteur de franc-bord	47 cm
Hauteur intérieure	60 cm
Profondeur de coque	63 cm
Épaisseur de coque	1,8 mm
Angle de coque	8 °
Puissance maximum	20 cv (14,7 kW)
Longueur d'arbre	L
Charge maximum	420 kg
Nombre de personnes max.	4
Homologation CE	D

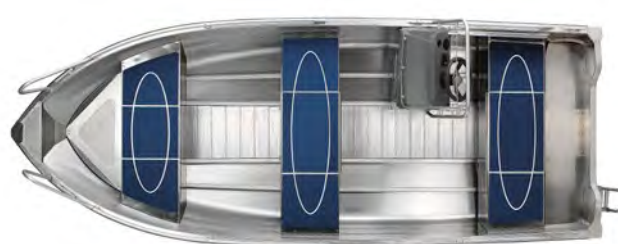




## 445 BASIC



## 445 MAX



## 445 CATCH



Longueur	451 cm
Largeur	175 cm
Poids	178 kg
Poids maximum avec moteur	261 kg
Hauteur de franc-bord	50 cm
Hauteur intérieure	60 cm
Profondeur de coque	73 cm
Épaisseur de coque	2 mm
Angle de coque	9 °
Puissance maximum	20 cv (14,7 kW)
Longueur d'arbre	L
Charge maximum	484 kg
Nombre de personnes max.	4
Homologation CE	C

Longueur	451 cm
Largeur	175 cm
Poids	203 kg
Poids maximum avec moteur	305 kg
Hauteur de franc-bord	50 cm
Hauteur intérieure	60 cm
Profondeur de coque	73 cm
Épaisseur de coque	2 mm
Angle de coque	9 °
Puissance maximum	30 cv (22 kW)
Longueur d'arbre	L
Charge maximum	465 kg
Nombre de personnes max.	4
Homologation CE	C

Longueur	451 cm
Largeur	175 cm
Poids	230 kg
Poids maximum avec moteur	332 kg
Hauteur de franc-bord	50 cm
Hauteur intérieure	60 cm
Profondeur de coque	73 cm
Épaisseur de coque	2 mm
Angle de coque	9 °
Puissance maximum	30 cv (22 kW)
Longueur d'arbre	L
Charge maximum	465 kg
Nombre de personnes max.	3
Homologation CE	C



## Léger.

Consommation d'essence maîtrisée et facilité de pilotage...

**L'aluminium est un matériau léger qui permet de construire des bateaux faciles à piloter.**

Les bateaux Linder sont plus performants que la concurrence avec des moteurs de petites puissances.

Aujourd'hui le prix du moteur représente une grosse partie du prix de l'ensemble. Comme les bateaux Linder sont performants avec une motorisation plus faible, le prix du package est réduit.

Un moteur adapté est moins cher, l'entretien est réduit, il consomme moins, et a un effet positif sur l'environnement. Un bateau léger est un plaisir à manipuler aussi bien sur l'eau qu'à terre.



## Solide.

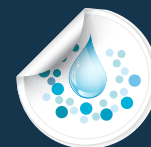
Pour une longue durée de vie...

Peu de matériaux sont aussi faciles que l'aluminium, car l'aluminium pèse 1/3 du poids de l'acier, mais bien dosé il offre la même résistance que l'acier.

**Les Linder sont fabriqués dans un mélange d'aluminium qui les rend en même temps durs et souples.**

Dur contre la mer et souple pour éviter les bosses et les fissures. Il faut aller dans l'industrie aéronautique pour avoir un aluminium similaire. La différence est que l'aluminium Linder est traité pour travailler dans un milieu marin.

**La quille renforcée donne au bateau une protection supplémentaire** pour échouer et tirer le bateau sur une plage de cailloux. Pas de rivet, pas de soudure, seulement des vis.



## Facilité d'entretien.

Plus de temps pour profiter de votre bateau...

Les bateaux Linder n'ont pas besoin de polish et de cire pour durer, vous serez sur l'eau plutôt que de passer votre temps en entretien.

**L'aluminium crée naturellement un voile d'oxydation qui va protéger le bateau.**

Le lavage se fait à l'eau et au savon. Pas besoin de frotter le voile d'oxydation, il vous aide à protéger le bateau et lui donne une longue durée de vie.

**Dubliez les produits chimiques et le lustrant, allez en mer !**

Si le bateau passe beaucoup de temps en eau de mer ou dans une eau sâle, un antifouling (coque alu) est une bonne solution pour éviter beaucoup d'heures de nettoyage de la coque.



## Recyclable.

Quand le temps sera venu, vous utiliserez votre vieux bateau pour en construire un nouveau...

Le but de Linder a toujours été d'avoir l'impact le plus faible possible sur l'environnement pour la fabrication de son aluminium.

Tous les résidus de fabrication sont recyclables. **Le bateau est recyclable à 99%.** Nous utilisons des matériaux de haute qualité qui ont une longue durée de vie. Quand votre bateau aura fait son dernier voyage, vous pourrez facilement le laisser prendre le chemin du recyclage et peut être devenir un nouveau bateau Linder.

Une chose est sûre, le bateau en aluminium préserve mieux l'environnement que les bateaux construits en fibre de verre.



## Garantie.

Les bateaux Linder sont garantis 3 ans\*.

Renseignez-vous auprès de votre revendeur pour plus d'informations. \*Selon données constructeur.



[www.yamaha-motor.fr](http://www.yamaha-motor.fr)

Votre concessionnaire

Soyez responsable...

Il nous appartient à tous de faire preuve de responsabilité dans l'usage de la puissance, afin de continuer de profiter pleinement des joies du nautisme et de votre embarcation motorisée par Yamaha. Veuillez donc à apprendre et à observer les règles de navigation, suivez si possible une formation professionnelle et respectez la législation locale et les règles locales, qui peuvent être très différentes d'une zone géographique à l'autre.

Naviguez avec prudence

Les photos contenues dans cette brochure peuvent éventuellement présenter des embarcations pilotées par des professionnels, mais leur publication ne saurait être interprétée comme un conseil ou une indication en termes de sécurité ou de conduite. Avant toute sortie, lisez attentivement toutes les instructions, respectez la réglementation locale, consultez les dernières données météo et portez TOUJOURS des vêtements de protection adéquats et un gilet de sauvetage lorsque vous naviguez. NE JAMAIS CONSOMMER D'ALCOOL AVANT OU PENDANT LA CONDUITE DE VOTRE EMBARCATION.

Toutes les informations dans ce catalogue sont fournies à titre indicatif et sont sujettes à modification sans préavis. Il est possible que les images présentent un pilote professionnel apte à maîtriser les situations techniques évoluant sur un plan d'eau fermé uniquement. Les informations affichées sur cette page ne pourront donner droit à aucune réclamation ou dédommagement. Veuillez à toujours respecter les réglementations maritimes locales et toujours porter l'équipement recommandé lorsque vous naviguez.

Retrouvez Yamaha en ligne.



Yamaha, un univers de services.



\*Et votre cœur bat plus fort

YAMAHA MOTOR EUROPE NV, succursale France  
5 avenue du Fief - Z.A. Les Béthunes  
Saint-Ouen l'Aumône - CS 19251  
95078 Cergy Pontoise Cedex  
Tél. : 01.34.30.31.00