

YAMAHA



Marvel by ZODIAC



Gamme Marvel 2005

Powered by  **YAMAHA**

MARVEL 530 & 480



Le plaisir absolu au quart de tour

Bienvenue dans le monde de YAMAHA

Pour les millions de personnes qui adorent l'eau et pour un grand nombre de professionnels qui vivent de la mer, un YAMAHA a toujours représenté quelque chose de spécial : un magnifique objet à la fois fiable et performant.

En clair, ces moteurs ont acquis une réputation d'excellence technique, de performance et de fiabilité à toute épreuve. Des qualités inégalées par aucun autre constructeur de moteurs hors-bord.

C'est pourquoi YAMAHA est aujourd'hui, dans le monde entier, la référence en matière de fabrication de moteurs hors-bord. Le bon choix !

Cependant, dans la réalité, la performance d'un moteur ne s'apprécie pas uniquement selon des considérations pratiques de fiabilité et de puissance, ou de vitesse et d'économie. Pour la plupart des propriétaires, le choix d'un hors-bord comporte aussi une dimension affective.

Serai-je fier de ce package ? Correspondra-t-il à mon style de vie ? Me donnera-t-il la combinaison idéale d'avantages et d'atouts qu'exige le style de nautisme que je pratique ?

C'est pour répondre à ces questions que deux leaders mondiaux, ont uni leurs compétences. Le résultat s'appelle MARVEL. Le semi-rigide dans toute sa splendeur.

Peut-être celui que vous recherchez !



MARVEL 530



Le Marvel 530 est un semi-rigide d'exception.

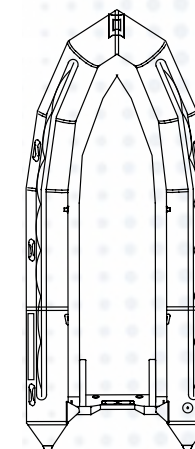
Baroudeur de premier ordre, ses généreuses dimensions en feront le précurseur de vos sorties en mer.

Autorisant jusqu'à 12 personnes, tout devient possible. Plongée, wakeboard ou simple balade, son profil sportif vous ravira à chaque sortie. Jetez l'ancre dans une petite crique et profitez d'un mouillage tranquille le temps de votre pique-nique ou d'une baignade.

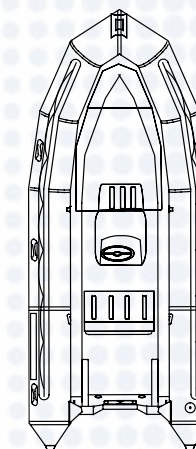
Il ne vous reste plus qu'à choisir son équipement : console, coffre avant, banquette, réservoir, etc...

D'un simple tour de clé, profitez alors de tout le savoir-faire Yamaha...

Au programme : jusqu'à 90 ch de pur plaisir !



Marvel 530
Version standard



Marvel 530
Version luxe

CARACTÉRISTIQUES TECHNIQUES

Dimensions

| | |
|----------------------|--------|
| Longueur extérieure | 5,30 m |
| Largeur extérieure | 2,18 m |
| Longueur habitable | 4,20 m |
| Largeur habitable | 1,18 m |
| Diamètre du flotteur | 0,50 m |

Capacité

| | |
|----------------------------------|----------|
| Nombre de compartiments étanches | 5 |
| Nombre de passagers (ISO) | 12 |
| Poids Total | 246 kg |
| Charge maximale autorisée | 1 186 kg |

Motorisation

| | |
|------------------------------------|---------------|
| Puissance maxi autorisée | 68 kw / 90 cv |
| Puissance recommandée | 53 kw / 70 cv |
| Poids maximum recommandé du moteur | 165 kg |

Encombrement

| | |
|---------------------------------|--------|
| Dimensions de la coque : | |
| Longueur | 4,65 m |
| Largeur | 1,60 m |
| Hauteur | 0,80 m |

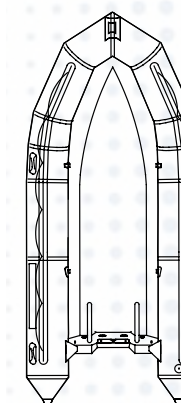
Catégorie de conception (directive 94/25/CE) C

MARVEL 480

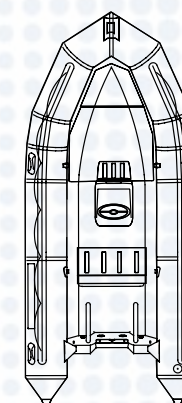


Le soleil se profile à l'horizon et le week-end est là... Quel meilleur programme qu'une sortie en mer ?

Avec le **Marvel 480**, n'hésitez plus... C'est le bateau idéal pour naviguer en famille. Il se pare de tous les atouts nécessaires pour vous faire plaisir sur l'eau. Equipé à votre goût, et surtout, selon vos envies, il deviendra le préféré de tous. Très facile à tracter sur une remorque, facile à mettre à l'eau, le **Marvel 480** est convivial. Pêche, balade, sortie en bouée, etc... c'est à vous choisir ! Ce semi-rigide, proposé en trois versions : standard, sport ou luxe, acceptera jusqu'à 70 ch ! Le **Marvel 480** et son moteur hors-bord Yamaha forment le couple idéal... alors pourquoi hésiter plus longtemps, votre plaisir est au bout de la clé.



Marvel 480
Version standard



Marvel 480
Version luxe

CARACTÉRISTIQUES TECHNIQUES

Dimensions

| | |
|----------------------|--------|
| Longueur extérieure | 4,80 m |
| Largeur extérieure | 2,08 m |
| Longueur habitable | 3,60 m |
| Largeur habitable | 1,08 m |
| Diamètre du flotteur | 0,50 m |

Capacité

| | |
|----------------------------------|----------|
| Nombre de compartiments étanches | 5 |
| Nombre de passagers (ISO) | 9 |
| Poids Total | 192 kg |
| Charge maximale autorisée | 1 098 kg |

Motorisation

| | |
|------------------------------------|---------------|
| Puissance maxi autorisée | 53 kw / 70 cv |
| Puissance recommandée | 38 kw / 50 cv |
| Poids maximum recommandé du moteur | 125 kg |

Encombrement

| | |
|--------------------------|--------|
| Dimensions de la coque : | |
| Longueur | 4,00 m |
| Largeur | 1,40 m |
| Hauteur | 0,75 m |

Catégorie de conception (directive 94/25/CE) C



Yamaha, moteur de vos passions !



YAMAHA MOTOR FRANCE Département Marine
5, avenue du Fief - B.P. 9251 CERGY-PONTOISE CEDEX
tel. 01 34 30 31 00 - fax. 01 34 30 31 29
contact.bateaux@yamaha-motor.fr

